

# 日本留學Q&A

JPUE日本大學聯合學力測試中心



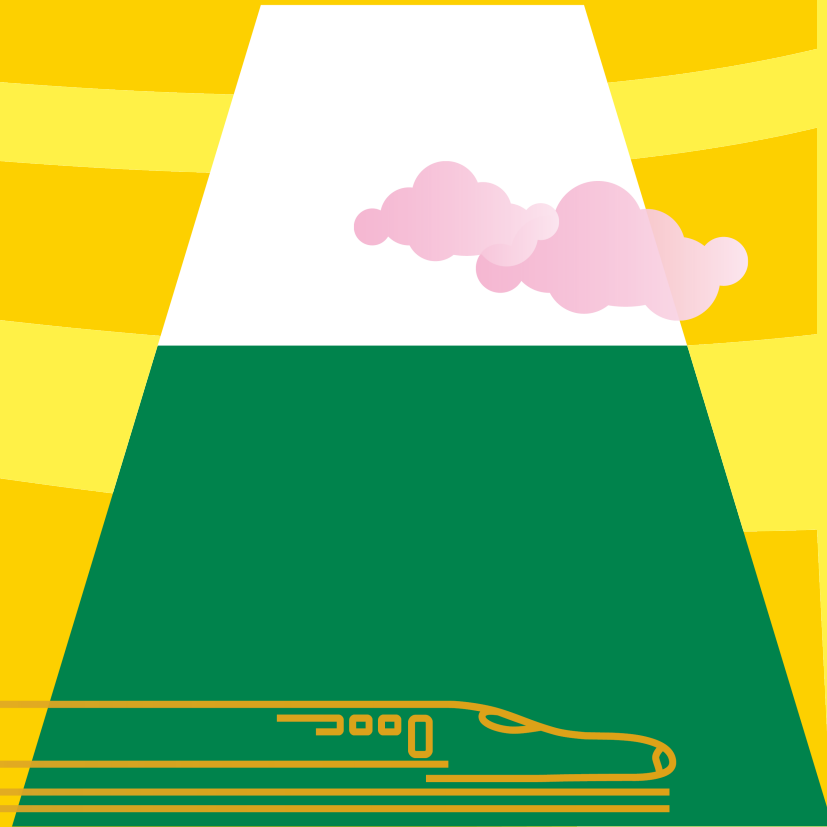
**Q:**

**目前針對日本的大學留學，有那一些申請方式呢？**

**A:**

目前想要到日本就讀大學，有三種方式。  
可透過：

- 1.EJU-日本留學試驗方式考取**
- 2.SGU-日本頂尖大學計畫方式申請國際班**
- 3.JPUE-日本大學聯合學力測試考取**

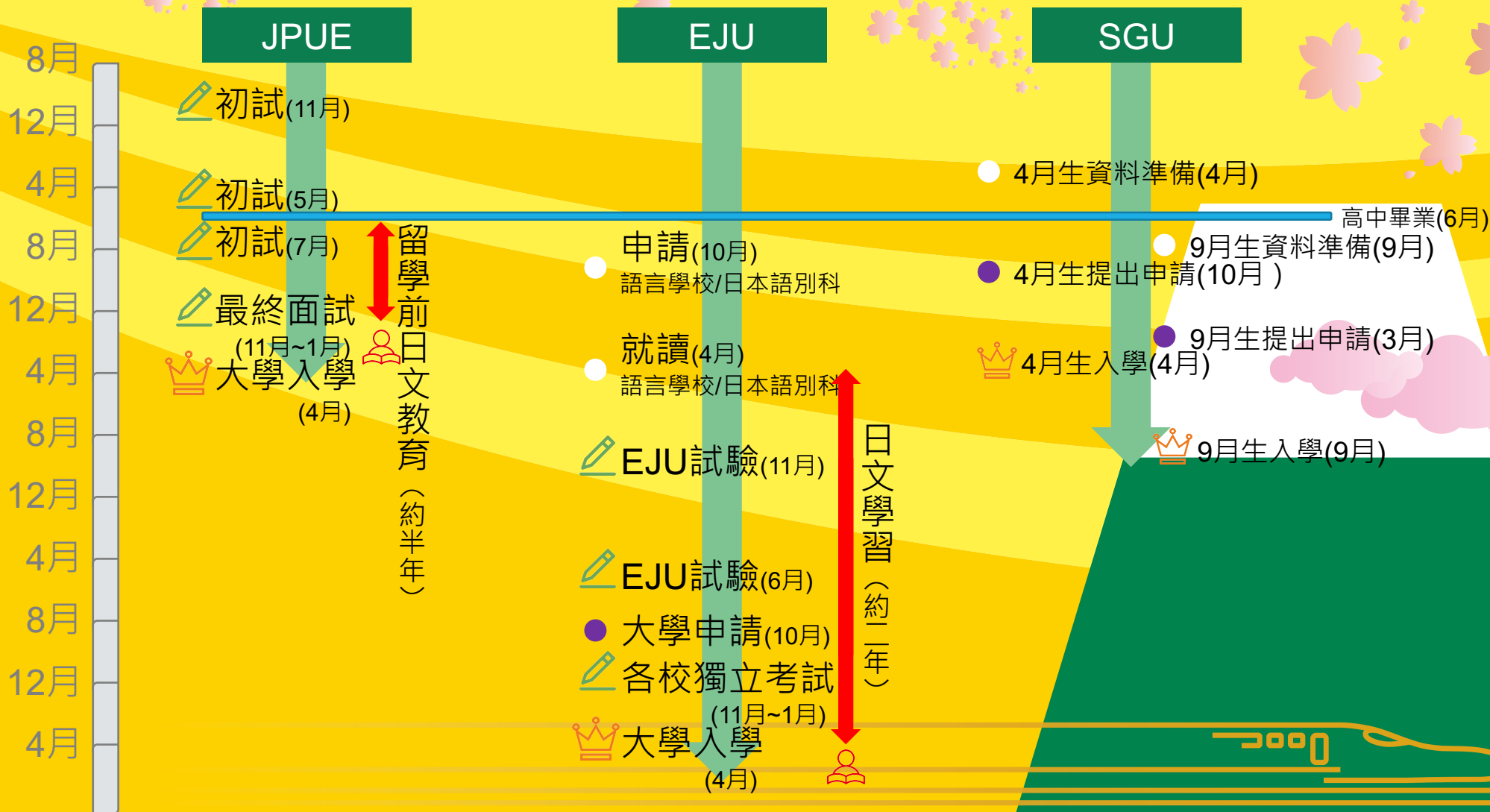


# Q:

## 三種留學制度，高中畢業至入學時需要花多久時間？

# A:

一名完全不會日文的高三學生  
透過不同留學方式可能需要花費的時間



# Q:

## 三種日本留學方式的比較為何

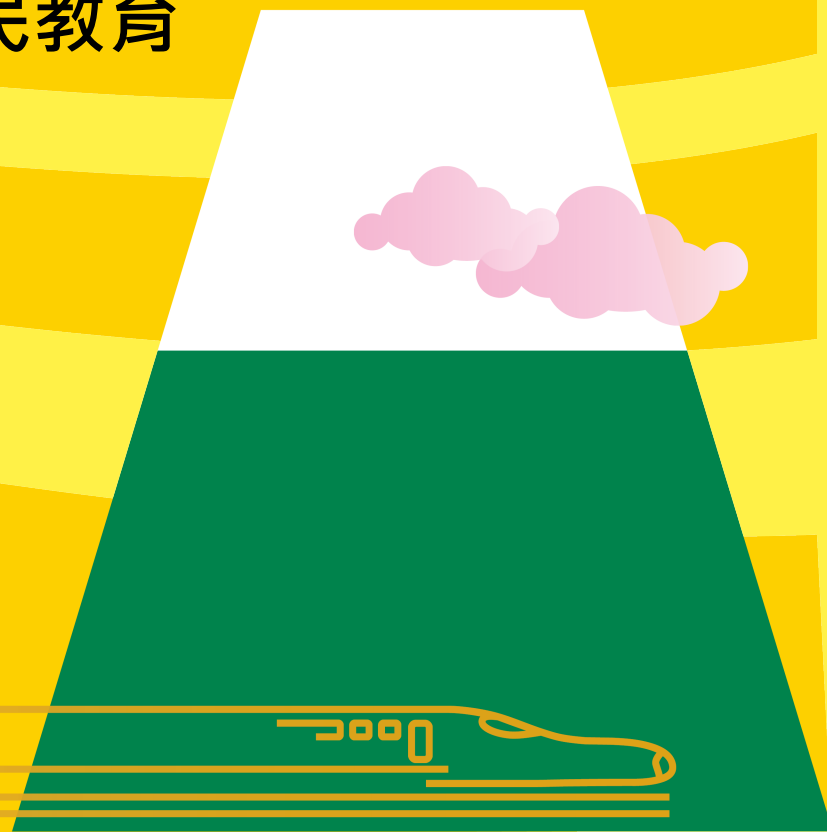
舉辦考試次數		甄選方式	語言需求	應考考科
JPUE	3次/年 (可線上考試)	初審：筆試、面試 複審：最終面試	初審：中文或英文 複審：日文	語文(英文or日文) 數學(文or理科數學) 理科(物理、化學、生物三選二) 素描(美術、繪畫相關科系需要) 面試
EJU	2次/年	資格考：筆試 獨立招考：筆試、面試	資格考：日文或英文 獨立招考：日文	日文 數學(文or理科數學) 理科(物理、化學、生物三選二) 綜合(日本史、日本地理、日本社會)
SGU	1~2次/年 (依學校規定)	書面審查 面試	英文	面試(依各校規定)
應試準備內容		升學特色	日文學習歷程	注意事項
JPUE	台灣高中課綱	先選專業領域再選校	初審 > 留學前日文教育 > 複審	清楚自己的興趣目標 參加留學前教育 參與學校陸續增加中
EJU	日本高中課綱	全日本大專院校皆可報考	日文學習 > 資格考 > 獨立招考	日文能力 應考準備期長 同時準備多元考科
SGU	托福、多益 推薦書 英文履歷 英文研究計畫	日本頂尖大學	無	語言競爭 各校招生方式不同 畢業規劃 科系選擇較少

**Q:**

**透過JPUE申請大學的話，需要什麼資格？**

**A :**

- 1.在預計正式進入日本大學報到時，須滿**18歲**
- 2.在預計正式進入日本大學報前，完成**12年國民教育**  
(小學6年、國中3年、高中3年)
- 3.非日本國籍 (可以雙重國籍)
- 4.過去曾在日本就學的時間合計三年以下



Q:

# JPU E考試的科目有哪一些？

A :

主要分為文組考科和理組考科

文組：語文（英文或日文）、文組基礎數學、面試

理組：語文（英文或日文）、理組基礎數學、基礎自然（物理、化學、生物，三選二）面試

若是報考美術相關領域，會需要加考素描

而目標為國公立學校會需要再加考上級數學以及上級自然

# Q: JPUE考科的難度如何？

A：  
全都是**以台灣的高中課綱出題**

- 英文大約是全民英檢中級至中高級左右的題目。
- 日文大約是N3左右的級別。
- 基礎數學和基礎自然大約是高二下、高三上的高中課綱內容。
- 上級數學和上級自然就大約是到高三下，以及選修科目的內容。

因此也有學生透過JPUE考試來作為大考前的模擬練習。

Q:

JPUE的考試成績可以使用在EJU學校申請嗎？

A:

無法！

JPUE和EJU是兩種不同的測驗制度，測驗流程、標準及考試方式都不相同，彼此間的成績結果是無法共通的。

有的大學可以使用JPUE以及EJU兩種方式入學，此時同學可以選擇自己最適合的方式申請。



**Q:**  
我的目標學校沒有參加JPUE制度，JPUE中心有提供其他協助方式嗎？

**A:**  
有的！

針對尚未參加JPUE，沿用EJU制度的學校，JPUE中心也有提供相關的協助方式。

JPUE中心與日本武藏野大學合作，其下的武藏野大學日本語別科不僅提供學生日文、英文、EJU相關考科的學習，也針對個別大學的獨立招考提供相關的教學。

詳細請參考以下連結：

<https://bekka.musashino-u.ac.jp/hant/>



**Q:**  
我已經考取JLPT的N2以上資格，還需要參加JPUE留學前教育嗎？

**A:**  
需要！

JPUE留學前教育是屬於JPUE制度裡的一個環節。同時是針對同學在日本大學就讀時不論是在聽講、討論、甚至上台報告等所需要的說、聽、讀、寫四項能力做教學。而JLPT主要是測驗同學的閱讀和聽力兩種能力，這在日本大學求學的過程中實際上是不足夠的。另外，留學前教育的上課表現，也會是最終面試時，大學教授了解學生的依據之一。不過在留學前教育開始之前，會有一次課前日語能力鑑定，鑑定結果優秀的同學，可以從較高程度的班級開始上課，不用從基礎課程開始。

# Q:

## JPUE留學前教育、日本語言學校、大學日本語別科三者的差異是？

# A:

	上課地點	課程內容	就讀時間	每日課程時間	升大學協助
JPUE 留學前教育	台灣	日文 (針對日本大學就讀及在日本生活所需的說、聽、讀、寫能力)	0.5年	全天班	報名資料確認 報名資料翻譯 與目標大學聯繫 赴日簽證處理
日本 語言學校	日本	日文(針對JLPT檢定以及生活日文為主)	短期班: 1周~6個月 長期班 6個月~2年	多為半天班 少部分有第五節課	大多無協助 少部分有提供升學輔導及課程
大學 日本語別科	日本	日文(針對EJU日文考科的內容) 日本高中學科(數學、自然、社會) 英文	1年、 1.5年、 2年	半天或全天班 上午日文 下午其他科目	報名資料確認 與目標大學聯繫 針對個別學校升學做輔導

	每節課堂時間	入學資格	費用
JPUE 留學前教育	90分鐘	完成JPUE初審 有目標配對大學	手續費 50,000新台幣 學費 250,000新台幣/半年
日本 語言學校	45分鐘	非日本籍	短期班: 入學金 50,000~80,000 日幣 學費 200,000~400,000日幣/半年 長期班: 入學金 100,000~200,000日幣 學費 700,000~900,000日幣/1年 在日住宿生活費等
大學 日本語別科	依各校安排不同 (45分鐘、60分鐘、90分鐘)	滿18歲 完成12年國民教育 非日本籍 入學考試	考試費用 15,000~25,000日幣 半日班: 入學金 100,000日幣 學費 600,000~800,000 日幣/1年 全日班: 入學金 200,000 日幣 學費 900,000~1,000,000 日幣/1年 在日住宿生活費等

Q:

留學期間，在日本需要的花費會有哪些？

A :

必要的固定花費項目像是學費、住宿、餐飲、通訊費等。  
另外像是在當地申請各種文件證明的規費，雖然不是固定的花費，但在起初抵達日本時申辦各種事物也會需要準備的費用。  
費用會因地點、學校等不同因素而有差異。

**Q:**  
**透過JPUE入學，之後可以申請獎學金嗎？**

**A :**

日本就讀大學申請獎學金有很多不同的管道可以申請，各大學都有自己特定的申請方式，另外也有個別私人團體以及政府組織提供的獎學金，只要符合規定的資格都可以申請！

而透過JPUE入學的學校，8成以上都有提供入學金或是學費減免相關的獎學金，甚至也可能取得入學金全部抵免唷。

Q:

日本留學期間可以打工嗎？

A:

可以！

一般來說，留學生打工在上課期間是以每日4小時，每週合計最多28小時；寒暑假期間則每週合計最多40小時為準。

大學裡會有相關的留學生支援中心可以詢問，除了會提供打工相關的資訊，同時也是確保學生在外打工的安全。

非常鼓勵同學去打工，真正的從生活中認識日本的文化。但重點在於，同學在日本留學的本份是在於學習，可別因為打工而將重要的課業荒廢了。

**Q:**  
若對於日本升學有任何問題，可以到哪裡詢問呢？

**A：**非常歡迎詢問我們中心，我們中心的聯絡方式為

**Line:**@tal5666s

**FB:** Jpue Taiwan

**IG:** jpue\_taiwan

